

AIGUEBLANCHE

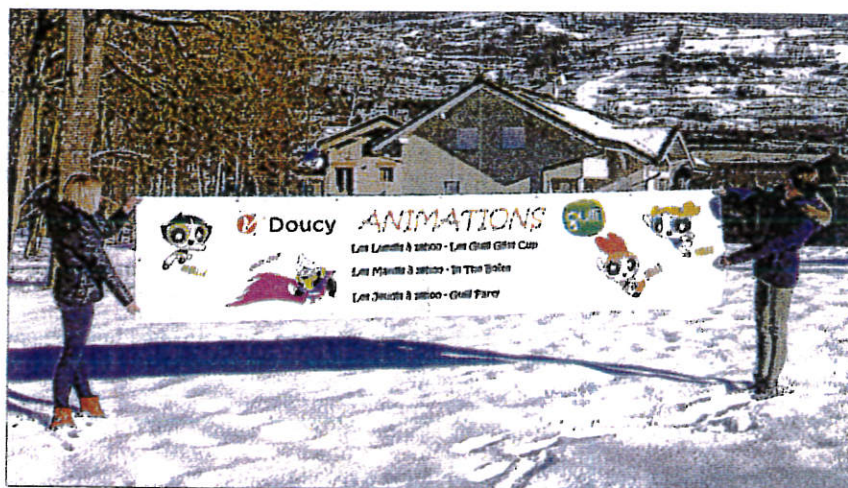
La chaîne de télévision Gulli anime les vacances d'hiver à Doucy

Pour la quatrième année consécutive, la Communauté de Communes des Vallées d'Aigueblanche (CCVA) a conclu un partenariat avec la chaîne de télévision thématique Gulli pour la station de ski de Doucy-Valmorel qui devient station officielle de la chaîne.

L'objectif de ce partenariat est de positionner la station de ski de Doucy comme destination de choix pour les familles, en proposant aux enfants un univers ludique, éducatif et récréatif.

La consolidation de la visibilité et de l'image de Gulli à Doucy-Valmorel

À travers les nombreuses initiatives conduites dans le cadre de ce partenariat, Doucy et ses acteurs accueilleront au mieux les vacanciers et les locaux pour qu'ils s'amuse et vivent une vraie expérience



Des animations pour les enfants et les adultes sont prévues tout l'hiver.

qui ravira leur séjour.

Cette année, le partenariat a été largement renforcé autour de trois axes d'actions. Vacanciers et locaux seront heureux de retrouver leurs super-héros favo-

ris dans toute la station. Cette année, ce sont les Super-Nanas, les Beyblade et les Power rangers qui occuperont les lieux.

Une fédération des acteurs locaux se sont regrou-

pés autour de ce partenariat avec une implication forte des acteurs touristiques et économiques de la station. Les socio-professionnels, commerçants, hébergeurs, restaurateurs sont placés au

cœur du dispositif et s'engagent pleinement aux côtés des collectivités dans cette aventure.

Des animations tout l'hiver

Des animations Gulli seront proposées chaque semaine aux enfants. Les Gulli gliss cup (jeux de luge et de neige), tous les lundis, à 18 heures, le jeu "In ze boîte" qui rassemble toute la famille autour de défis, tous les mardis à 18 heures, et la Gulli party, le rendez-vous incontournable, tous les jeudis, à 18 heures.

De nombreux lots seront à gagner durant ces animations. Deux grandes manifestations seront également proposées dans l'hiver : la "Gulli kids event", une sorte de jeu de piste familial et la venue de l'animateur fétiche de Gulli, Joan, qui créera l'événement dans la station.

Une nouvelle piste de luge connectée a été mise en place

La grande nouveauté de cet hiver sera la nouvelle piste de luge connectée, une première en la matière. Accessible depuis le sommet du télésiège de Combelouvière, face au mont Blanc, d'une longueur de 2,2 kilomètres, d'un dénivelé de 260 mètres, cette piste sera praticable avec des luges de modèles snowbob.

Le parcours a été tracé au milieu des sapins, séparé des itinéraires "piétons", thématisé autour de la mas-

cotte de la station et "gullité". La sécurité a été réfléchie et privilégiée.

La pente n'excédant pas 15%, les enfants de plus de 10 ans pourront l'utiliser librement. Quant aux plus petits, ils glisseront avec leurs parents sur des luges à deux places. Une aire de pique-nique (avec tables, bancs et barbecues) sera à la disposition de tous, à mi-parcours, au niveau de la Cabane du Loup, au Plat des Échapeaux.



Cette nouvelle piste de luge connectée est une première dans le secteur.